

SUYMA<sup>+</sup>  
PLUS MADERA

SUYMIA  
PLUS MADERA



SUYMA<sup>+</sup> nace con la idea de poner en valor su capacidad fabril especialista en madera cómo el conocimiento del mercado contract, generando un gran equipo multidisciplinar altamente capacitado en la implantación, diseño, fabricación, comercialización y logística de un proyecto.

*SUYMA<sup>+</sup> starts up with an idea: Increasing the value in its know how; the manufacturing capacity and the knowledge of the contract market. That generates a multidisciplinary great team, highly trained in the implementation, design, manufacture, marketing and logistics of a project.*





**SUYMA<sup>+</sup>** basa su estrategia empresarial en poner a disposición del mercado una oferta global y competitiva.

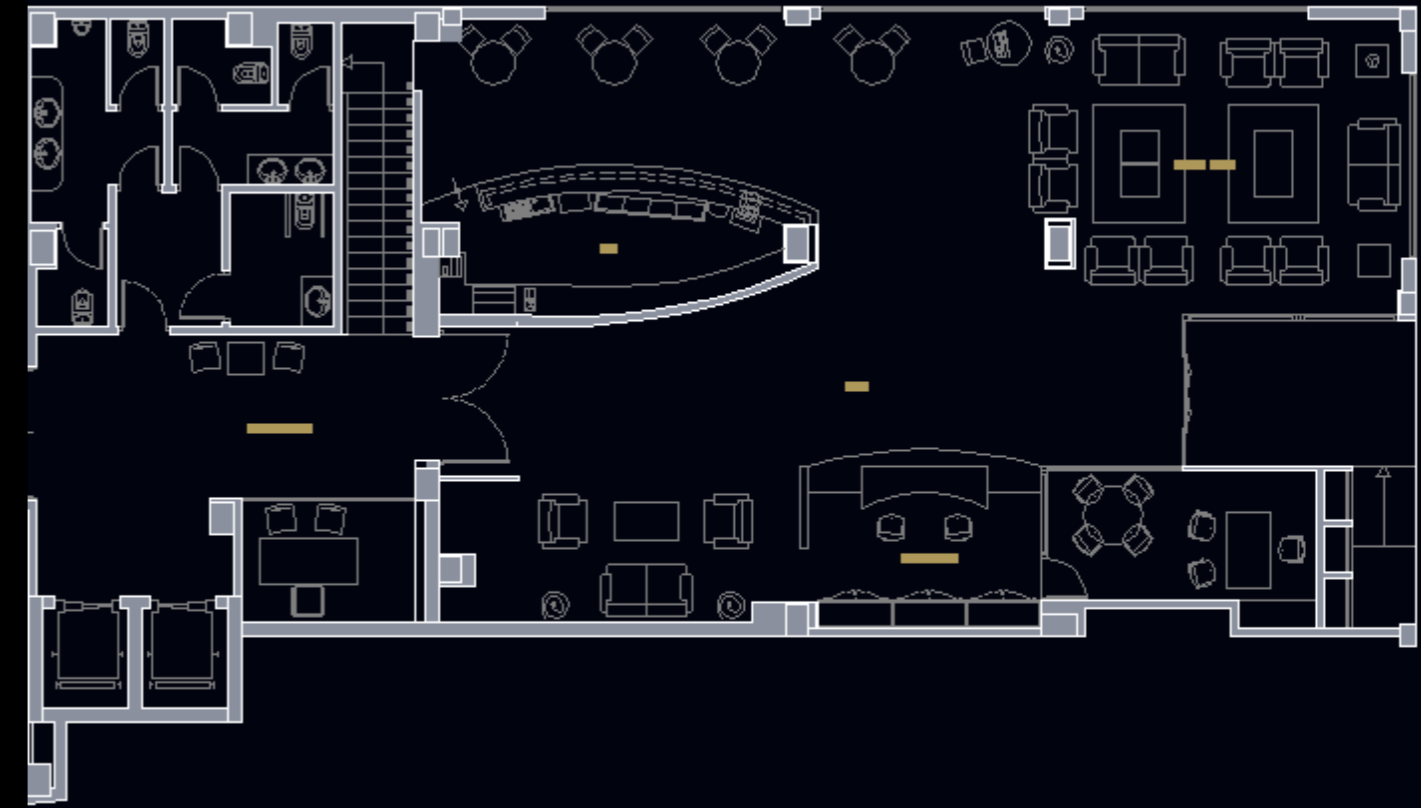
Ofrecemos soluciones personalizadas y adaptadas a cada proyecto.  
Somos flexibles y responsables con nuestros proyectos, preocupándonos e involucrándonos de principio a fin, buscando la máxima satisfacción en nuestros clientes.

**SUYMA<sup>+</sup>** bases its business strategy on making available a global and competitive offer.

*We offer personal and customized solutions, adapted to each and different project.  
We are flexible and responsible with our projects, taking care and being involved with them from the beginning to the end, looking for the top/maxim satisfaction of our customers.*

**SUYMA<sup>+</sup>** cuenta con un equipo técnico y de diseño para la búsqueda de los productos y de ambiente más adecuados.

**SUYMA<sup>+</sup>** has a technical and design team who are looking for the most suitable products and environments.



**SUYMA<sup>+</sup>** **proyecto integral**, contamos con profesionales y marcas especializadas en los segmentos de la iluminación, audiovisual, textil y compartimentación, de tal forma que nos confiere la posibilidad de desarrollar un proyecto integral por medio de un equipo único para un proyecto único.

**SUYMA<sup>+</sup>** **Integral Project**, we have specialized professionals and brands in different sectors; Illumination, audiovisual, textile and compartmentation so an integral project can be built up by an unique team for an unique project.



**SUYMA<sup>+</sup>** complejo fabril de más de 3.000 m<sup>2</sup> de superficie con maquinaria de última tecnología y más de cien operarios para la fabricación de mobiliario personalizado, nos permite una producción flexible y personalizada, gran variedad de productos y acometer las mayores dificultades técnicas.

**SUYMA<sup>+</sup>** factory with the latest technology and a machined area with more than 3000 m<sup>2</sup> and more than 100 operators, makes possible a flexible and personalized furniture production. Also we can offer a variety of products and solve technical difficulties.

**SUYMA<sup>+</sup>** comercialización, una solución global requiere la colaboración de las principales firmas nacionales e internacionales del mercado.

**SUYMA<sup>+</sup>** commercialization / merchandising / putting on the market, a global solution that requires the principal national and international brands market collaboration.





SUYMA<sup>+</sup> y la distribución, más de 10.000 m<sup>2</sup> de almacén correspondientes a nuestras plataformas logísticas de Galicia, Madrid, y Barcelona sumado a nuestros equipos de montajes especializados en estas instalaciones aseguran la perfecta ejecución de los proyectos.

*SUYMA<sup>+</sup> and the allocation. More than 10.000 m<sup>2</sup> of warehouse corresponding to our logistics platforms from Galicia, Madrid and Barcelona in addition to our assembly team specialized in those installations guarantee the perfect way to carry out the projects.*

SUYMA<sup>+</sup> internacional, ponemos a disposición del proyecto nuestra experiencia en multitud de equipamientos en el exterior motivado por la internacionalización de algunos de nuestros clientes, por ello tenemos una amplia experiencia en la exportación y montaje internacional.

*SUYMA<sup>+</sup> International. We make our expertise available to the project in a crowd of equipments outside motivated by the internationalization of our costumers, that's why we have a large experience on exports and international assembly.*





**HOTELES · RESTAURACIÓN / HOTELS**

HOTEL SARGO

HOTEL INFINIT-VIGO

HOTEL VALBUENDA

HOTEL ALTAMIRA-SANTIAGO

HIGH TECH HOTELES

HOTEL ATTICA 21 BARCELONA MAR

HOTEL HUSA ODEÓN

HOTEL PALACIO DE SOBER

HOTEL ÓPERA

HOTEL RAÍZ ARANDA DEL DUERO

CARRÍS HOTELES

U HOSTELS MADRID

HOTEL TORRE DO DEZA

HOTEL CORTIJO SANTA CRUZ

HOTEL CORRALEJO BEACH

TORRES NUÑEZ HOTEL

RESTAURANTE SI - LONDRES

IBÉRICA LONDON

LE CER CAFÉ-BAR

RESTAURANTE SAMAMA

EL CHARRÚA

**CADENAS COMERCIALES / COMMERCIAL CHAINS**

GRUPO INDITEX:

MASSIMO DUTTI

ZARA HOME

PULL & BEAR

LEFTIES

OTRAS MARCAS:

TOUS

R Cable y Telecomunicaciones Galicia

BRANCUCCI NOVIAS

FLORENTINO COLECCION

MANDARINA DUCK

PANERAI

TEMPE

BIMBA & LOLA

**MUSEÍSTICA / MUSEUMS**

BODEGAS CÁLEM

CENTRO COMARCAL A ULLOA

MUSEO DE ARTE RUPESTRE CAMPO LAMEIRO

MUSEO BALENCIAGA

MUSEO UNIÓN FENOSA

EX-LIBRIS CIUDAD DE LA CULTURA

FUNDACIÓN LUIS SEOANE

## **HOTELES/RESTAURACIÓN:**

Fabricamos y equipamos íntegramente hoteles y espacios de restauración, dando cobertura a cualquier estilo y diseño.

Cubrimos todas las necesidades de equipamiento:  
Iluminación, textil, diseño y mobiliario, carpintería, pavimentos, mobiliario exterior y standard, etc.

## **HOTELS:**

*We make and equip hotels and restaurant spaces entirely, making possible every style and design.*

*We cover all the equipments necessities:  
Lighting, textile, design and furniture, carpentry, outside and standard furniture, etc*



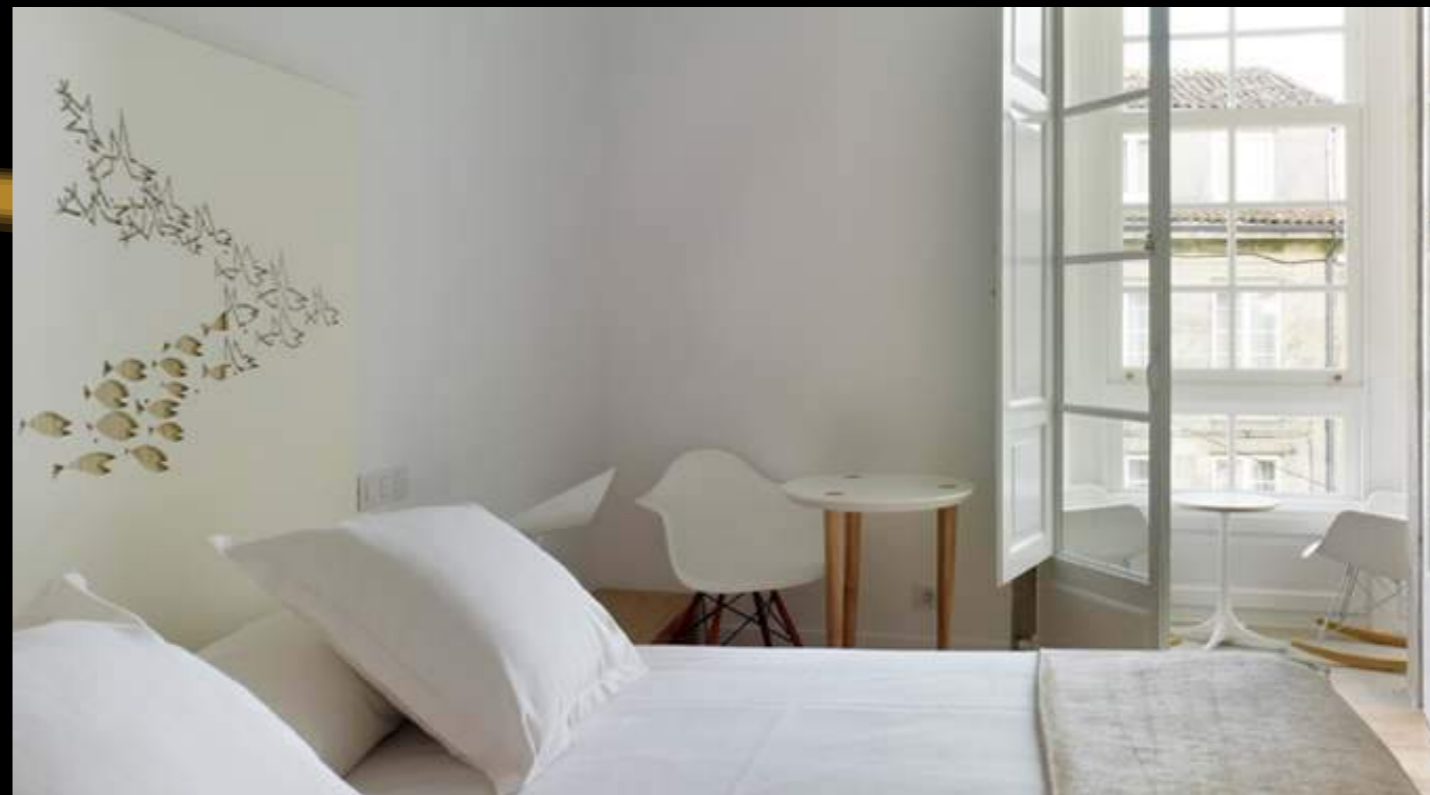


HOTEL VALBUENDA



HOTEL HUSA PALACIO DE SOBER

HOTEL DE LA PLAYA



HOTEL ALTAMIRA





HOTEL RAÍZ ARANDA DE DUERO

HOTEL INFINIT





HIGH TECH HOTELES



CARRÍS HOTELES





U HOSTELS MADRID

HOTEL ATTICA 21

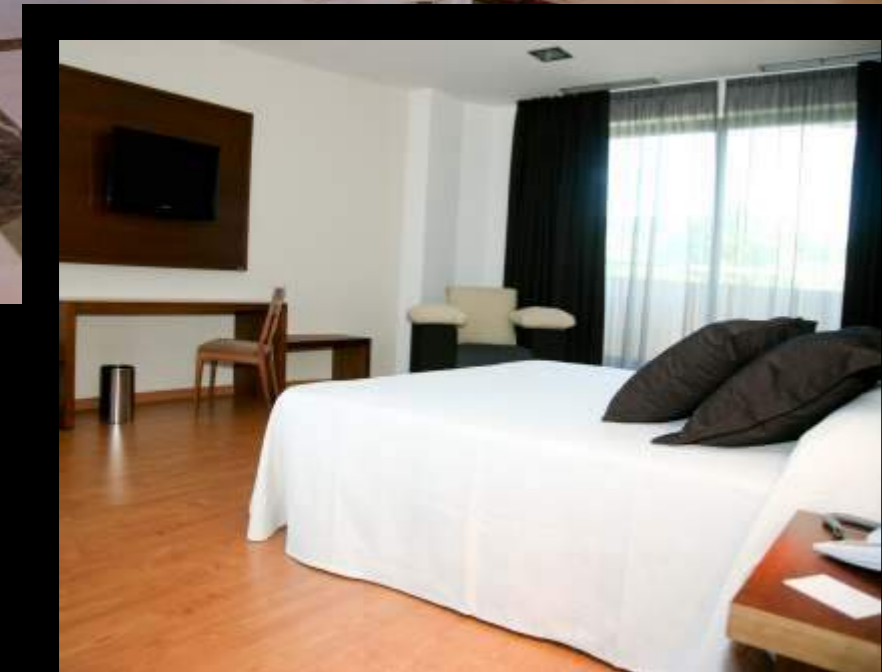




HOTEL TORRE DO DEZA



HOTEL CORTIJO SANTA CRUZ







HOTEL CORRALEJO BEACH



RESTAURANTE SI - LONDRES

### **CADENAS COMERCIALES:**

Realizamos todo tipo de mobiliario especial a medida para equipamiento comercial, incluyendo todos los elementos que se requieran, tales como elementos lumínicos, metálicos, lacas, vidrios, etc.

### **COMMERCIAL CHAINS :**

*We make every types of special furniture for commercial equipments, including all the necessary elements as the lighting, metals, glasses, etc.*



MASSIMO DUTTI



PULL & BEAR



ZARA HOME



LEFTIES,



TOUS



BRANCUCCI



PANERAI



**MUSEÍSTICA:**

El concepto llevado a la fabricación , nuestro objetivo es dar el mejor soporte de todo aquello que queréis contar.

**MUSEUMS:**

*We realised the concept, we give the best support of everything that you want to tell, that is our target.*



MONASTERIO DE CAAVEIRO



BODEGAS CÁLEM



FUNDACIÓN PEDRO BARRIÉ DE LA MAZA



EX-LIBRIS CIUDAD DE LA CULTURA



MÚSEO BALENCIAGA





SUYMA<sup>+</sup>  
PLUS MADERA



info@[suymacontract.es](mailto:info@suymacontract.es)

[www.suymacontract.es](http://www.suymacontract.es)

T. 986 572 360



SUYMA<sup>+</sup>  
PLUS MADERA